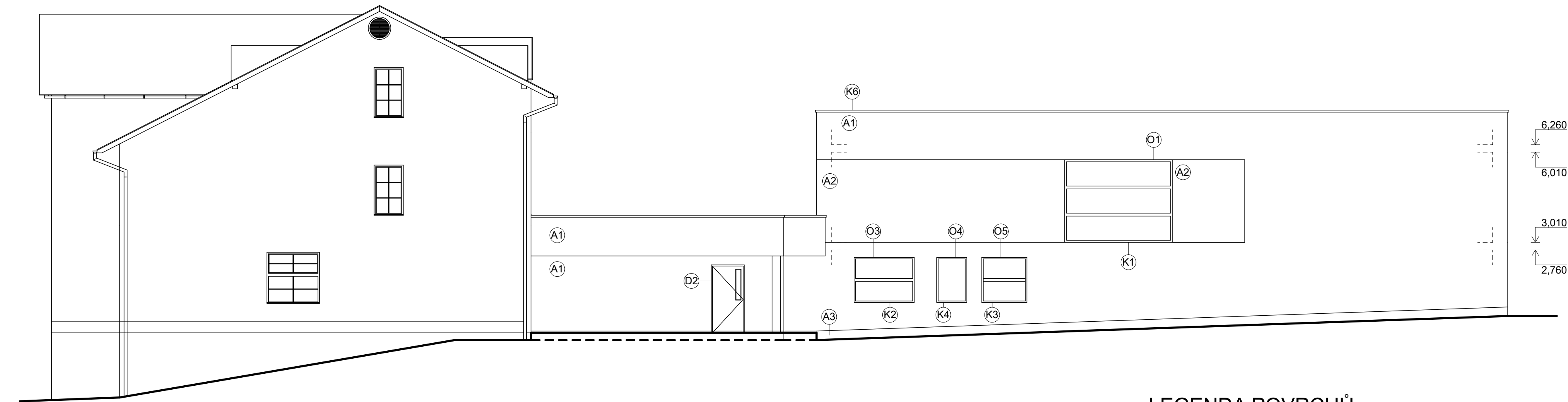


POHLED SEVERNÍ



LEGENDA POVRCHŮ

- (A1) SILIKONOVÁ TENKOVrstvá FASÁDNÍ OMÍTKA, BARVA BÍLÁ RAL 9010  
(A2) KAMENNÝ OBKLAD, ŠEDÝ  
(A3) SOKLOVÁ OMÍTKA, MINERÁLNÍ POJIVO POJENÉ AKRYLÁTOVOU DISPERZÍ

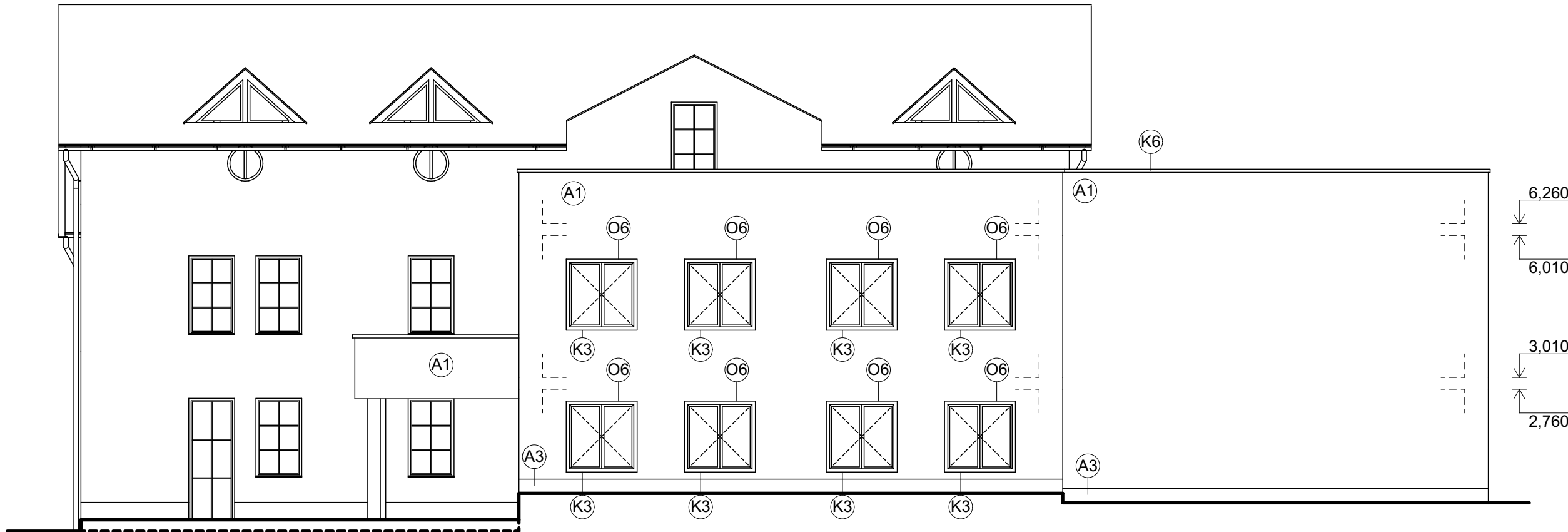
LEGENDA KLEMPÍŘSKÝCH PRVKŮ

- (K1) VENKOVNÍ HLINÍKOVÝ PARAPET TAŽENÝ, DÉLKA 3600 mm, BARVA ČERNÁ RAL 9005  
(K2) VENKOVNÍ HLINÍKOVÝ PARAPET TAŽENÝ, DÉLKA 2000 mm, BARVA ČERNÁ RAL 9005  
(K3) VENKOVNÍ HLINÍKOVÝ PARAPET TAŽENÝ, DÉLKA 1500 mm, BARVA ČERNÁ RAL 9005  
(K4) VENKOVNÍ HLINÍKOVÝ PARAPET TAŽENÝ, DÉLKA 1500 mm, BARVA ČERNÁ RAL 9005  
(K5) OPLECHOVÁNÍ ATIKY, POPLASTOVANÝ PLECH

LEGENDA VÝPLNÍ OTVORŮ

- (O1) HLINÍKOVÉ POSUVNÉ DVEŘE, BARVA RÁMU ČERNÁ RAL 9005  
(O2) HLINÍKOVÉ POSUVNÉ DVEŘE, BARVA RÁMU ČERNÁ RAL 9005  
(O3) HLINÍKOVÉ DVOUKŘÍDLÉ OKNO, BARVA RÁMU ČERNÁ RAL 9005  
(O4) HLINÍKOVÉ JEDNOKŘÍDLÉ OKNO, BARVA RÁMU ČERNÁ RAL 9005  
(O5) HLINÍKOVÉ FRANCOUZSKÉ OKNO, BARVA RÁMU ČERNÁ RAL 9005  
(O6) HLINÍKOVÉ OKNO S PEVNÝM ZASKLENÍM, BARVA RÁMU ČERNÁ RAL 9005

POHLED ZÁPADNÍ



0,000 = 575,532 m n.m., B.p.v. / SOUŘADNICOVÝ SYSTÉM S-JTSK

PŘEDMĚT	DIPLOMOVÁ PRÁCE		<div><div>T</div><div>FAKULTA STAVEBNÍ ústav pozemního stavitelství</div></div>		
VYPRACOVAL	Radek Štěpánek				
VEDOUCÍ PRÁCE	Ing. Radim Kolář, Ph.D.				
STAVEBNÍK	Město Rokytnice v Orlických horách				
MÍSTO STAVBY	Rokytnice v Orlických horách, ul. Horská, 2/6				
NÁZEV STAVBY	Přístavba domu s pečovatelskou službou				
			FORMÁT	4 A4	
STAVEBNÍ OBJEKT	SO 02 - Dům s pečovatelskou službou		DATUM	16/01/2026	
ČÁST	D.1.1 ARCHITEKTONICKO-STAVEBNÍ ŘEŠENÍ		STUPEŇ PD	DPS	
OBSAH:			MEŘÍTKO	Č. VÝKRESU	
	POHLEDY - SEVERNÍ, ZÁPADNÍ		1:100	06	